

# Desprendimiento de retina

La retina es el lugar en la parte posterior del ojo donde se enfocan los rayos de luz y se transmiten al cerebro. Consta de capas de fibras de nervios. Si estas capas se separan o desprenden, puede ocurrir una pérdida significativa y rápida de la visión. Por lo tanto, el desprendimiento de retina requiere tratamiento médico inmediato. El procedimiento exacto utilizado varía dependiendo de la condición del paciente y el tipo de desprendimiento sufrido.

La forma más común de desprendimiento de retina ocurre cuando el líquido se desliza por áreas de fugas en la capa sensorial de la retina. Esto generalmente es causado por lesiones, cirugía de la vista o miopía. En pocas ocasiones, la hinchazón y sangrado relacionado con la enfermedad causan que el líquido se deslice bajo las capas y empuje la retina completa fuera de la pared ocular. El desprendimiento de la retina también puede resultar debido a una fricción contra el tejido vítreo o de una cicatriz, lo que ocurre más frecuentemente en pacientes con diabetes.

Las señales de desprendimiento de la retina incluyen destellos de luz y flotadores, visión con ondas o con líquido, la aparición de un velo o cortina que obstruye la visión o una disminución repentina en la calidad de la visión. Si usted siente cualquiera de estos síntomas, llame a su médico inmediatamente. El tratamiento oportuno es esencial para mantener y recuperar la calidad de la visión.

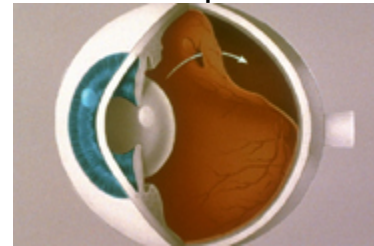
## Rasgaduras retinales

El vítreo es un líquido claro que llena nuestros ojos y les da forma. Cuando somos jóvenes, el vítreo tiene una consistencia espesa y gelatinosa y está unido firmemente a la retina. A medida que envejecemos, el vítreo se adelgaza y se separa de la retina. Aunque generalmente esto sólo provoca algunos flotadores inofensivos, la tensión del vítreo desprendido puede causar que la retina se rasgue.

Retina normal



Retina desprendida



Las rasgaduras retinales comúnmente hacen que se desprenda la retina puesto que el líquido se desliza por la abertura y se acumula detrás de la retina o entre las capas nerviosas. El desprendimiento de retina puede causar pérdida significativa y permanente de la visión y requiere tratamiento médico inmediato.

Las señales de rasgadura retinal incluyen destellos de luz, un grupo o red de flotadores, visión con ondas o con líquido, sensación de que hay un velo o cortina que obstruye la visión o una disminución repentina en la calidad de la visión. Si usted siente cualquiera de estos síntomas, llame a su médico inmediatamente. El tratamiento oportuno es esencial para conservar su visión.